

Rendez
-vous
en **Forez**



Livret d'accueil

**Vacances
février 2023**

STATION DE CHALMAZEL



À 20 minutes du Col de Loge, la station de ski de Chalmazel est une station de moyenne montagne familiale. Elle offre 12 kilomètres de pistes de ski alpin de tous niveaux, 8 remontées mécaniques dont un télésiège débrayable, des circuits raquettes et une piste de ski de randonnée.

15 Pistes de ski de descente

Vous pouvez pratiquer le ski alpin sur 12 km de pistes (2 noires, 6 rouges, 6 bleues et 1 verte). Le domaine skiable est équipé de 8 remontées mécaniques dont 1 télésiège débrayable.

3 sentiers raquettes

Vous rêvez de parcourir les espaces vierges, fouler la neige fraîche et découvrir des sites inaccessibles en ski ? Empruntez l'un des 3 itinéraires de 2,5 à 6 km, en famille ou entre amis.

Ski de randonnée

Skiez en toute liberté dans un espace naturel préservé. Suivez l'itinéraire balisé de 3,7 kilomètres.



© Département de la Loire - Vincent Poillet

Espace enfants

Retrouvez un jardin d'enfants où les petits s'initient aux joies de la glisse, encadrés par les moniteurs brevetés de l'ESF ; et un espace luge sécurisé, situé entre l'espace débutant et le télésiège des Jasseries.

Restauration

À la station : Les Épilobes, l'Auberge des Granges, le Foodtruck.

Au village : Authentique et les pizzas de Fabrice.

Location de matériel

Louez votre équipement sur place : skis, snowboards, raquettes à neige (adulte et enfant), luges et casques de protection...

-> **Au Rendez-vous des Sportifs :**

Tél. 04 77 24 81 89 / www.arvs.fr

-> **Combréas Sport :**

Tél. 04 77 24 84 01 / www.cs.chalmazel.net

Cours de ski

-> **École de Ski Français (ESF) :**

Tél. 06 78 70 16 35 / www.esf.chalmazel.net

Et aussi...

Snowcoot, yooner, snowkite, handiski, VTAE sur neige...

À noter sur vos agendas !

- Descentes aux flambeaux
Tous les jeudis des vacances scolaires
- Veillées nordiques 6, 27 janvier et 2 mars
- Chalmarando 27 janvier
- Concert aux Épilobes 16 & 23 février
- Chalma Winter fest 2 mars
- Challenge entreprises 9 mars



COL DE LA LOGE

Le domaine, situé entre 1 253 m et 1 428 m d'altitude, offre, en plus de ses panoramas exceptionnels sur la chaîne des Alpes et le massif des volcans d'Auvergne, 60 km de pistes de ski fond damées tous les jours pour les plaisirs du skating et du pas alternatif.

6 Pistes de ski de fond

La station du col de la Loge dispose de plus de 60 kilomètres de pistes de ski de fond, damées tous les jours pour le pas de skating ou alternatif.

5 Pistes de raquettes

Le domaine nordique du col de la Loge propose 5 parcours raquettes de 4 à 17 kilomètres. Certains permettent l'accès à de beaux points de vue ou longent les tourbières des Hautes Chaumes sur des plateaux sauvages et préservés.

2 Espaces de luge

Pour les premières sensations de glisse, 2 pistes de luge damées et sécurisées attendent petits et grands au départ du col de la Loge. Elles sont accessibles librement.

Ski-/Luge-Joëring

Cette discipline équestre, ludique et accessible, combine cheval et ski. A tester, même si vous n'êtes pas cavalier !

-> **Ecurie «Entre ciel et terre» - Tél. 06 84 17 70 74**

À noter sur vos agendas !

- Veillées nordiques

20 janvier et 24 février

Chiens de traîneau

Embarquez sur un attelage tiré par des chiens de traîneaux et savourez un moment magique, au cœur des paysages enneigés du col de la Loge.

-> **Dubost nature - Tél. 07 61 11 07 89**
www.dubost-nature.com

Espace location

Louez votre équipement sur place : skis de fond (alternatif ou skating), raquettes à neige (adulte et enfant), luges et casques de protection.

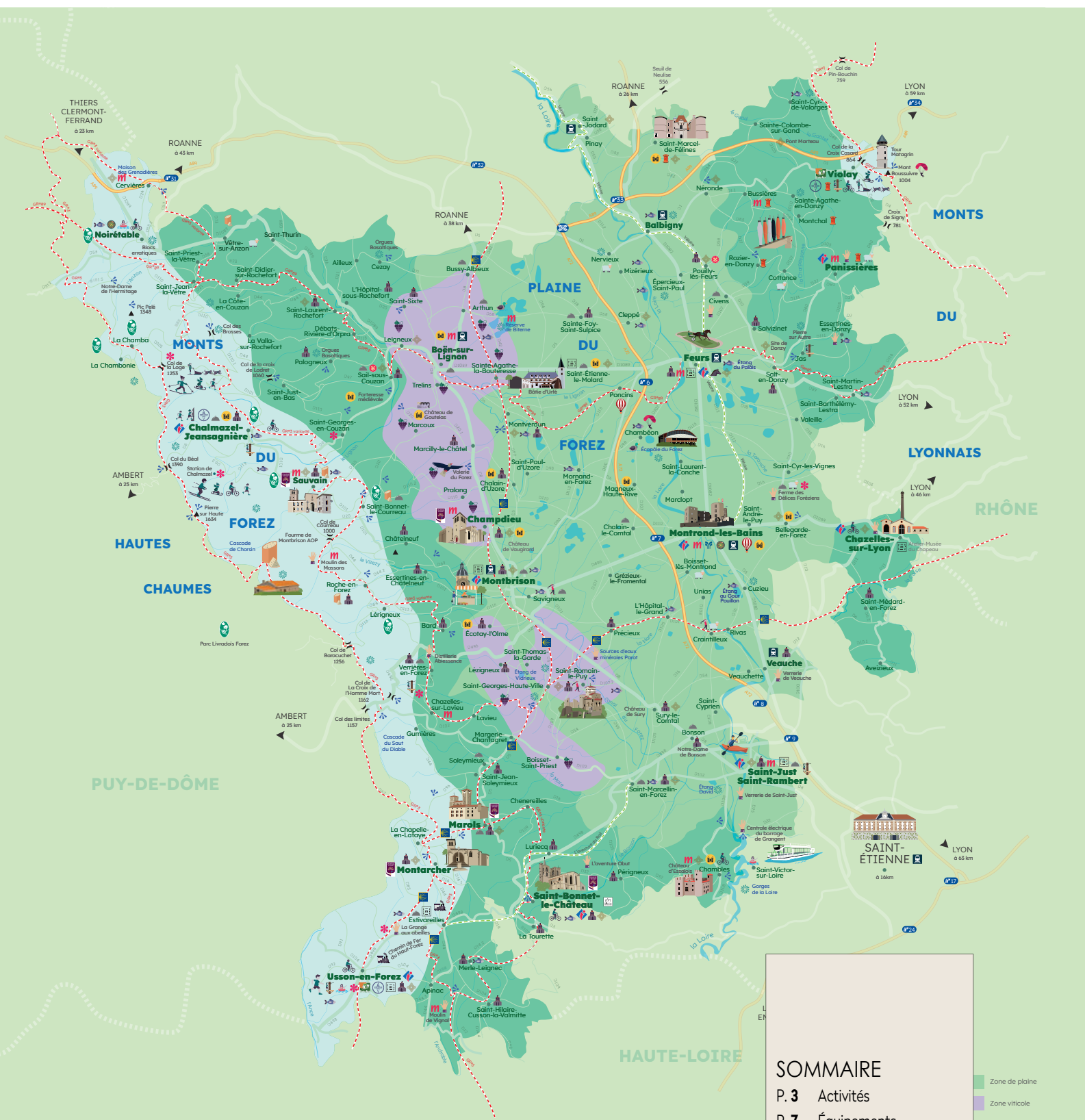
-> **Tél. 04 77 24 93 22 / www.station-coldelaloge.fr**

Restauration

Sur place : Le Chalet du Col de la Loge

-> **Tél. 04 77 24 70 76**





SOMMAIRE

- P. 3 Activités
- P. 7 Équipements
- P. 10 Patrimoine culturel
- P. 13 Producteurs
- P. 15 Commerces & services

Zone de plaine
Zone viticole



COURS DE SKI/SNOWBOARD



SKI ALPIN

SNOWBOARD

L'équipe de monitrices et moniteurs est heureuse de vous accueillir pour des cours de ski et de snowboard en leçons particulières ou en cours collectifs. Réservations par téléphone ou en ligne via notre site internet.

Leçons particulières de 1h adultes :

1 personne : 42 euros
2 personnes : 53 euros
3 personnes : 70 euros
4 personnes : 85 euros
5 personnes : 96 euros

Leçons particulières de 1h enfants :

1 personne : 42 euros
2 personnes : 53 euros
3 personnes : 70 euros
4 personnes : 85 euros
5 personnes : 96 euros

Cours collectifs enfants semaine (5 cours de 2h) :

forfait remontées mécaniques et médaille inclus : 180 euros
pour les moins de 5 ans, médaille incluse : 140 euros

cours collectifs enfants "découverte" :

le weekend 27 euros (durée 1h30)

pendant les vacances 34 euros (durée 2h)

cours particuliers de surf adultes et enfants :

1 personne : 42 euros
2 personnes : 53 euros
3 personnes : 70 euros
4 personnes : 85 euros
5 personnes : 96 euros

Réservations par téléphone ou en ligne via notre site internet.

Du 15/12 au 15/03, tous les jours.

Leçons particulières adultes et enfants :

Hors vacances scolaires

tous les jours de 9h15 à 17h15

Vacances scolaires

semaine de 9h15 à 10h15 ou de 12h15 à 13h15

weekend de 9h15 à 17h15

cours collectifs enfants (5 jours du lundi au vendredi pendant les vacances de Noël et d'hiver) :

10h15 à 12h15 / 13h15 à 15h15 / 15h15 à 17h15 (selon les niveaux).

cours collectifs enfants "découverte" (dans l'espace Piou-Piou...) :

se renseigner pour les horaires

Cours particuliers de snow (adultes et enfants) :

hors vacances scolaires, tous les jours de 9h15 à 17h15

vacances scolaires, semaine de 9h15 à 10h15 ou de 12h15 à 13h15 et weekend de 9h15 à 17h15.

Sous réserve de conditions d enneigement.

Pied des pistes

42920 **CHALMAZEL - JEANSAGNIÈRE**

☎ 06 78 70 16 35

esf.chalmazel@gmail.com

<https://esf.chalmazel.net/>

COURS DE SKI DE FOND

©OTLF



SKI NORDIQUE

Un moniteur ESF, vous accompagne pour l'apprentissage du ski de fond.

Tarifs non communiqués.

Toute l'année, tous les jours de 9h à 17h.

Sous réserve de conditions d enneigement. A la demande.

Domaine nordique du Haut-Forez Col de la Loge

42440 **LA CHAMBA**

☎ 06 78 70 16 35

esf.chalmazel@gmail.com

<https://esf.chalmazel.net/>

SKI DE FOND

©Elbert Genoulin



SKI NORDIQUE

Le Domaine Nordique du Haut-Foréz vous accueille pour un moment de détente dans un esprit Grand Nord ! Venez vous initier au ski de fond en louant simplement votre matériel sur place !

Forfait journée ski de fond : 8,70 euros (adultes)

/ 6,20 euros (15-25 ans) / 4,10 euros (5-15 ans) / 2,20 euros (scolaires)

Location skis :

Skis alternatifs (classiques) :

1 journée : 11 euros (adultes) / 7,50 euros (6-16 ans)

1/2 journée* : 8 euros (adultes) / 5,50 euros (6-16 ans)

Skis skating :

1 journée : 13 euros (adultes) / 10,50 euros (6-16 ans)

1/2 journée* : 10 euros (adultes) / 7,50 euros (6-16 ans)

Location casque de protection : 5 euros

*Location à la demi-journée : 9h-13h ou 13h-16h45

Forfait saison site Col de la Loge : 64 euros (adultes et 15-25 ans) / 32 euros (6-16 ans)

Carte annuelle Nordic pass Massif central* : 110 euros (adultes) / 60 euros (17-25 ans) / 50 euros (6-16 ans)

La carte annuelle Nordic pass Massif central est valable sur l'ensemble des sites du Massif central pour la saison 2022/2023.

Du 01/01 au 31/12, tous les jours.

Location possible de 9h à 16h, tous les jours en hiver (sous réserve des conditions d'enneigement). Retour du matériel avant 17h.

Col de la loge

42440 **LA CHAMBONIE**

☎ 04 77 24 93 22

www.station-coldelaloge.fr

CHIENS DE TRAÎNEAUX - DUBOST NATURE

©Christian Dubost



CHIENS DE TRAÎNEAU

Depuis 20 ans, Christian le musher et sa meute de husky sibériens, vous font partager la passion de l'attelage et du formidable travail des chiens... A pratiquer été comme hiver... sans modération...

Parcours Baptême "vert" : environ 1 km

Adulte : 20 euros

Enfant : 15 euros

Parcours Découverte "rouge" : environ 2 km

Adulte : 30 euros

Enfant : 20 euros

Parcours Balade "noir" : environ 3 km

Adulte : 40 euros

Enfant : 30 euros

Parcours sur Roues (Canikart) : 3 ou 6 Km (+ sur demande)

Adulte : 30 euros (3Km) - 45 euros (6Km)

Enfant : 20 euros (3Km) - 30 euros (6Km).

Du 01/01 au 31/12, tous les jours.

Col de la Loge

42440 **LA CHAMBONIE**

☎ 07 6111 07 89

dubost.cri@orange.fr

<http://dubost-nature.com/>

DREAMKITE - CLUB ECOLE DE KITESURF SNOWKITE LANDKITE



SNOWKITE

L'école Dreamkite St Etienne permet l'apprentissage du kitesurf sous plusieurs type de glisses: ski, snowboard, mountainboard... Le tout relié à une aile de kite exerçant une traction afin d'évoluer sur des terrains plats et

vallonnés. Sur réservation.

Stages à partir de 75 euros jusqu'à 390 euros selon les souhaits de progression.

Toute l'année, tous les jours de 8h à 19h.

Sous réserve de conditions météo favorables. A la demande.

42920 **CHALMAZEL - JEANSAGNIÈRE**

☎ 06 16 58 78 95

dreamkite42@gmail.com

www.dreamkite.fr

SKI JOËRING

@Agathe Courtois



NOUVELLES GLISSES HIVER

Découvrez de nouvelles sensations de glisse en vous initiant au ski joëring. Cette discipline équestre, ludique et accessible, combine cheval et ski. A tester cet hiver au col de la Loge... même si vous n'êtes pas cavalier !

Tarif unique : 55 euros.

Matériel compris.

Du 23/12/2023 au 17/03/2024, tous les jours sauf le 25 décembre.

Sur Réservation.

Sous réserve de conditions d'enneigement.

Bournier

42440 **LA CHAMBONIE**

☎ 06 84 17 70 74

agathecourtois63@gmail.com

<https://ecurie-entre-ciel-et-terre.com>

LUGE JOËRING

@Radey



La luge joëring est une activité ludique qui consiste à se faire tracter en luge par un poney !

Tarif unique : à partir de 10 euros.

Du 23/12/2023 au 17/03/2024, tous les jours sauf le 25 décembre.

En fonction de l'enneigement.

Sur réservation.

42440 **LA CHAMBONIE**

☎ 06 84 17 70 74

agathecourtois63@gmail.com

www.ecurie-entre-ciel-et-terre.com/

RANDONNÉES RAQUETTES / MARCHÉ NORDIQUE

MARCHÉ NORDIQUE
RAQUETTES

Tous les jours de décembre à mars, possibilité de randos raquette à la demi-journée pour des familles ou des petits groupes, de 9h à 12h et de 13h30 à 17h sur réservation. Sur programme les WE avec randos de nuit et souper, ou à

thème.

Tarif unique : de 12 à 16 euros.

Tarif groupe à partir de 6 personnes.

15 euros/la demi-journée

17 euros/en nocturne 35 euros rando de nuit et repas

35 euros/rando + repas.

Du 15/12 au 22/03 de 9h à 22h.

Fermé samedi et dimanche.

A la demande.

943, Les Fougères

42920 CHALMAZEL - JEANSAGNIÈRE

☎ 04 77 24 83 26

contact@rando-forez.fr

www.rando-forez.fr

RANDONNÉES RAQUETTES ACCOMPAGNÉES



RAQUETTES

Suivez votre accompagnatrice de moyenne montagne, Augustine, lors d'une sortie raquette à la découverte des paysages des Monts du Forez.

Demi-journée (3h) :

25 euros/adulte

18 euros/enfant

Journée (6h) :

33 euros/adulte

25 euros/enfant

Nocturne (3h rando + repas) :

35 euros/adulte

25 euros/enfant.

Du 01/12 au 31/03, tous les jours.

Sous réserve de conditions d'enneigement. A la demande.

42920 CHALMAZEL - JEANSAGNIÈRE

☎ 06 27 95 60 32

contact@evasionsforeziennes.com

<https://evasionsforeziennes.com/>

CÉCILE GISSINGER, ACCOMPAGNATRICE EN MONTAGNE

RANDONNÉE PÉDESTRE / BALADE À PIED
RAQUETTES

À petits pas ou à grandes enjambées, préparez vous pour l'aventure ... Randonnées, itinérances et animations nature. Programme établi à certaines dates ou bien à la carte selon vos envies !

Toute l'année.

A la carte, sur réservation.

Calendrier de randonnées à des dates définies en ligne sur le site web.

42920 CHALMAZEL - JEANSAGNIÈRE

☎ 06 26 97 11 93

cecilenmontagne@protonmail.com

www.cecilenmontagne.com/

BALADES ET RANDONNÉES À CHEVAL



RANDONNÉE ÉQUESTRE / BALADE À CHEVAL

Agathe vous accompagne en balade ou en randonnée.

Tarif unique : de 27 à 120 euros.

1h : 27 euros

1h30 : 35 euros

2h : 42 euros

Journée avec repas au Beal compris : 120 euros.

Toute l'année, tous les jours sauf le 25 décembre.

A la demande.

42440 LA CHAMBONIE

☎ 06 84 17 70 74

<https://ecurie-entre-ciel-et-terre.com>

BALADES / RANDONNÉES À CHEVAL



RANDONNÉE ÉQUESTRE / BALADE À CHEVAL

Découvrez le calme et la beauté de la montagne Forézienne à dos de cheval guidé à travers notre sélection d'itinéraires en dehors des sentiers battus. Les randonnées équestres proposées par notre équipe vous permettent de partir à l'aventure !

Balades classiques :

3/6 ans : 10 euros les 30 minutes

7/11 ans : 18 euros/h, 35 euros/2h, 42 euros/demi journée et 56 euros/journée (repas non fourni)

12/16 ans : 23 euros/h, 42 euros/2h, 50 euros/demi journée et 66 euros/journée (repas non fourni)

adulte : 30 euros/h, 48 euros/2h, 60 euros/demi journée et 80 euros/journée (repas non fourni)

Forfait balades de 12h valable 3 mois :

7/11 ans : 176 euros

12/16 ans : 223 euros

Adulte : 340 euros

Balades et nuit en bivouac (de début juin à septembre. Nuit en tente ou à la belle étoile suivant votre envie. Repas inclus, petit-déjeuner, déjeuner et diner.) :

12/16 ans : 225 euros 1 nuit, 290 euros 2 nuits et 393 euros 3 nuits

Adulte : 275 euros 1 nuit, 352 euros 2 nuits et 478 euros 3 nuits.

Toute l'année, tous les jours.

Plusieurs formules s'offrent à vous :

• LES MERCREDIS DE 9h à 13h (7 à 11 ans) :

Balade & repas tiré du sac (non fourni)

• LES MERCREDIS DE 13h à 17h (12 à 16 ans) :

Repas tiré du sac (non fourni) & balade

• LES VENDREDIS DE 18h à 19h30 :

Petite balade d'1 heure pour apprendre à se lancer à dos de cheval

• RANDONNÉES 1/2 JOURNÉE & JOURNÉE :

Tous les week-end du 15 mars au 15 octobre (repas tiré du sac non fourni)

• PROGRAMME D'ÉTÉ :

Sur plusieurs jours.

A la demande.

Les Faux

42600 ESSERTINES-EN-CHÂTELNEUF

☎ 06 99 46 81 91

bruyas.claudia@gmail.com

<https://beltie-ranch.com/>

FRANCIS BAROUX - MONITEUR VTT



VTT

Avec Francis, découvrez les sentiers secrets du Forez. En famille ou entre amis, la montagne, ça se traverse, ça se dévale,... ça se partage ! Différents points de départs possibles selon vos envies.

Tarif unique : de 165 à 265 euros (Prix 1/2 journée et journée).

*Toute l'année, tous les jours.
A la demande.*

145, Pic des Echaux Faury

42600 **ESSERTINES-EN-CHÂTELNEUF**

☎ 06 45 65 80 48 / 04 77 58 79 26

fbaroux@yahoo.fr

www.archipelduforez.com

FOREZ BIKE SCHOOL - ECOLE MCF FOREZ CHALMAZEL



VTT

VTT TRIAL

VTT À ASSISTANCE ÉLECTRIQUE

Sortie VTTAE (assistance électrique) à thème, stage de pilotage et stage biker encadrés par un moniteur-guide MCF (moniteur cycliste français) diplômé d'état.

Adulte : de 45 à 160 euros

Enfant : de 45 à 85 euros.

Toute l'année, tous les jours.

A la demande.

330 route du Supt

42920 **CHALMAZEL - JEANSAGNIÈRE**

☎ 06 58 44 63 72

forezbikeschool@gmail.com

www.forezbikeschool.com

A LA DÉCOUVERTE DE CHALMAZEL AVEC MARTIN

© Marie-Renée pour 10T



Martin est en balade en Loire Forez... Il arrive au village de Chalmazel et souhaite visiter cette ancienne cité médiévale. Il te propose de l'accompagner et de jouer avec lui... Il a plein d'épreuves à te proposer !

Tarif unique : 2 euros (le livret jeu).

Toute l'année, tous les jours.

Selon les horaires d'ouverture du bureau d'informations touristiques de Chalmazel.

A la demande.

Maison du Tourisme Le Bourg

42920 **CHALMAZEL - JEANSAGNIÈRE**

☎ 04 77 96 08 69

contact@loireforez.com

www.rendezvousenforez.com

VÉHICULE TOUT-TERRAIN 100% ÉLECTRIQUE



BUGGY

Activité accessible à tous ! Vivez une nouvelle expérience à bord de nos e-spiders, quadricycles écologiques, 100% électriques et innovants. Equipés pour transporter nos véhicules, nous pouvons adapter une randonnée sur le site de votre choix.

Tarif unique : à partir de 60 euros.

Randonnée 1 heure solo : 60 euros

Randonnée 1 heure en duo : 85 euros

Randonnée 1/2 journée en solo : 120 euros

Randonnée 1/2 journée en duo : 150 euros

Randonnée journée en solo : 200 euros

Randonnée journée en duo : 300 euros

Passager de moins de 10 ans : 1/2 tarif.

Toute l'année, tous les jours.

A la demande.

5896 route des Pistes

42920 **CHALMAZEL - JEANSAGNIÈRE**

☎ 06 18 31 20 05 / 06 27 67 05 27

contact@e-spideraventures.com

<https://e-spideraventures.com/>

RANDOS PAYS'ÂNES - RANDONNÉES ACCOMPAGNÉES D'UN ÂNE

© Les 3 Mien vadrouille



RANDONNÉE AVEC ÂNES OU LAMAS

Partez en rando avec un âne au départ de la ferme ! Grâce à un roadbook, partez à la demi-journée, à la journée, ou sur deux jours. Des circuits vous seront proposés pour manger, souper, dormir dans des lieux sympas. Sur réservation.

Tarif unique : de 45 à 70 euros (45 euros/demi-journée 70 euros/journée).

Du 01/01 au 31/12, tous les jours.

Indisponible hiver 2022/2023.

A la demande.

943 route des Fougères

42920 **CHALMAZEL - JEANSAGNIÈRE**

☎ 04 77 24 83 26

contact@rando-forez.fr

www.rando-forez.fr

LES BALADES AUX GRANDES OREILLES

© Evasions Foreziennes



RANDONNÉE AVEC ÂNES OU LAMAS

Augustine et ses ânes vous accompagnent pour une balade familiale au cœur de la nature. L'itinéraire emprunté avec nos amis aux grandes oreilles vous invitera à (re)découvrir de manière originale notre belle région, sa

faune et sa flore.

Tarif unique : 12 euros (par personne).

Départ à partir de 4 inscrits.

Goûter à la ferme possible (crêpes foréziennes et boisson chaude).

Toute l'année, tous les jours.

A la demande.

2100 route de Grandris

42940 **SAINT-BONNET-LE-COURREAU**

☎ 06 27 95 60 32

contact@evasionsforeziennes.com



VIA FERRATA DU ROCHER DE L'OLME

© Fabienne Chazelle



VIA FERRATA

Classée facile (F) et d'une longueur de 120 mètres, elle est idéale pour les familles et les débutants (enfants à partir de 1m30) qui veulent découvrir leurs premières sensations de grimpe. Les enfants en dessous de 40 kg

doivent être encordés.

Accès libre. Site en accès libre.

Location de matériel payante (sur réservation préalable par téléphone au magasin "Au rendez-vous des sportifs" au pied des pistes). Cela concerne le casque, le baudrier et la longe.

Toute l'année.

Sous réserve de conditions météo favorables.

Rocher de l'Olme

42920 **CHALMAZEL - JEANSAGNIÈRE**

☎ 04 77 24 81 89 / 06 60 63 85 68 / 04 77 96 08 69

JEU DE PISTE BALUDIK - A LA DÉCOUVERTE DE LA FOURME À SAUVAIN

©OT Loire Forez



JEU DE PISTE / CHASSE AU TRÉSOR

Munissez-vous de votre téléphone portable pour découvrir Sauvain de manière ludique en suivant Coline et Capucine dans un jeu de piste numérique à partager en famille.

Gratuit.

Toute l'année.

Départ point d'information touristique Le Bourg

42990 **SAUVAIN**

☎ 04 77 96 08 69

contact@loireforez.com

PARCOURS D'ORIENTATION (FAMILLES) - ESPACE SPORT D'ORIENTATION

©Peggy Jimenez



PARCOURS D'ORIENTATION

Venez à Chalmazel pratiquer et découvrir la course d'orientation dans le bourg. 4 parcours: un vert (1,5km), un bleu (1,5km), un rouge (2,1km) et un noir (4km) 15 balises et 6 photos de lieux à trouver et à repérer dans le village.

Carte en vente à 2 euros au bureaux d'information touristique de Chalmazel et de Montbrison, au Bar-Tabac Chabance (village) et au chalet "Au Rendez-vous des Sportifs" (pied des pistes de ski).

Toute l'année.

Aire de camping car Le Bourg

42920 **CHALMAZEL - JEANSAGNIÈRE**

☎ 04 77 96 08 69

www.rendezvousenforez.com

PARCOURS D'ORIENTATION (SPORTIFS) - ESPACE SPORT D'ORIENTATION

©Peggy



PARCOURS D'ORIENTATION

Venez à Chalmazel pratiquer et découvrir la course d'orientation autour du rocher de l'Olme. 4 parcours de difficulté, 60 balises à trouver en forêt et dans le village.

Carte en vente à 2 euros au bureaux d'information touristique de Chalmazel et de Montbrison, au Bar-Tabac Chabance (village) et au chalet "Au Rendez-vous des Sportifs" (pied des pistes de ski).

Toute l'année.

Rocher de l'Olme

42920 **CHALMAZEL - JEANSAGNIÈRE**

☎ 04 77 96 08 69

www.rendezvousenforez.com

ENQUÊTE AU MOULIN DES MASSONS : LE TRÉSOR DU MOULIN

© Moulin des Massons



JEU DE PISTE / CHASSE AU TRÉSOR

Jeu d'investigation, cet « Enquête Game » créé par un prestataire spécialiste Randoland, se pratique en itinérance à partir de l'écomusée du Moulin des Massons.

Kit de jeu : 50 euros (pour le groupe).

Pour l'utilisation de la valise, un chèque de caution de 200 euros sera demandé.

Toute l'année de 9h30 à 18h.

Sur réservation en ligne.

799 chemin des Massons

42940 **SAINT-BONNET-LE-COURREAU**

☎ 04 77 76 86 45

contact@moulinidesmassons.com

www.moulinidesmassons.com

ENQUÊTE GAME À L'ÉCOLE DES SORCIERS AU MOULIN DES MASSONS



JEU DE PISTE / CHASSE AU TRÉSOR

Jeu d'investigation, pour cet Enquête-Game, les joueurs apprentis sorciers partent à la rencontre de leurs professeurs de magie sur le site féerique du moulin des Massons. À destination des familles avec enfant de 6 à 12 ans.

Kit de jeu : 50 euros (pour le groupe).

Pour l'utilisation de la valise, un chèque de caution de 100 euros sera demandé.

Toute l'année de 9h30 à 18h.

Sur réservation en ligne.

799 chemin des Massons

42940 **SAINT-BONNET-LE-COURREAU**

☎ 04 77 76 86 45

contact@moulinidesmassons.com

www.moulinidesmassons.com

SENTIER THÉMATIQUE "PROMENONS-NOUS DANS LES BOIS"

© OTLF



PARCOURS / SENTIER THÉMATIQUE

Itinéraire ludique et didactique autour du fonctionnement d'une forêt, sa gestion et son rôle environnemental. De nombreux panneaux thématiques sont présents tout au long du parcours (faune, flore, vie de la forêt ...).

Accès libre.

Toute l'année.

Pied des pistes de ski Bois de Sagne Blanchard

42920 **CHALMAZEL - JEANSAGNIÈRE**

☎ 06 07 63 49 14 / 06 43 87 35 85

lesamisdesagneblanchard@gmail.com

AIRE DE JEUX



JEUX POUR ENFANTS

Gratuit

Toute l'année : ouvert tous les jours.

Le Pont

42920 **CHALMAZEL - JEANSAGNIÈRE**

☎ 04 77 24 80 27

contact@mairiechalmazeljeansagniere.fr

www.chalmazel-jeansagniere.fr/

AIRE DE JEUX AU COL DE LA LOGE

© Frédéric Sobot



JEUX POUR ENFANTS

Une aire de jeux publique entièrement en bois accessible toute l'année sur le site exceptionnelle du Col de Loge.

Accès libre.

Toute l'année.

Col de la Loge

42440 **LA CHAMBA**

☎ 04 77 96 08 69

contact@loireforez.com

www.rendezvousenforez.com

JARDIN PUBLIC, AIRE DE PIQUE-NIQUE ET DE JEUX

© Office de tourisme Loire Forez



AIRE DE PIQUE-NIQUE

JEUX POUR ENFANTS

Jardin public doté de jeux (balançoire, tyrolienne, toboggan...) et d'agrès pour les enfants ainsi que de tables de pique-nique et de bancs. Local ouvert à tous avec tables à l'abri, toilettes et point d'eau.

Accès libre.

Toute l'année.

Sous l'épicerie

42990 **SAINT-GEORGES-EN-COUZAN**

☎ 04 77 24 81 70

mairie.saintgeorgesencouzan@wanadoo.fr

www.saintgeorgesencouzan.fr/

CASINO GOLDEN PALACE NOIRÉTABLE

© Damien Guitton



CASINO

Le Casino Golden Palace Noirétable vous accueille tous les jours de l'année ! Il est idéalement situé entre Saint-Etienne et Clermont-Ferrand, à 5 minutes de la sortie 31 de l'autoroute A89.

Accès libre. Tickets de machines à sous et

autres jeux payants.

Toute l'année

Ouverture le lundi, mardi, mercredi, jeudi et dimanche de 11h à 1h. Le vendredi et samedi de 11h à 2h.

rue des Tilleuls

42440 **NOIRÉTABLE**

☎ 04 77 24 79 29

ntb_communication@goldenpalace.fr

www.casinodenoiretable.com/

CINÉMA LE FOYER

©cinéma



CINÉMA
DIVERTISSEMENT

Venez découvrir la programmation des derniers films sortis dans ce beau cinéma associatif équipé en numérique et en 3D

Adulte : de 6 à 8 euros (si 3D 2 euros de

location de lunettes)

Enfant (14 ans) : de 5 à 7 euros (Tarif minimum pour les moins de 14 ans)

Carte 10 entrées : de 50 à 52 euros (+2 euros lors 1er achat pour frais de carte)

Supplément 3D : 2 euros.

Toute l'année, tous les jeudis, vendredis, samedis et dimanches à 20h30. 20h30 l'hiver et 21h en été

Séance le jeudi, vendredi, samedi, dimanche à 17h

à partir de février 2024 essai séance le vendredi à 17h.

6 place de l'église

42440 **NOIRÉTABLE**

☎ 04 77 24 72 85

cinenoiretable@orange.fr

www.cinenoiretable.fr/

DÉCOUVERTE ET INITIATION À LA MOTO

©GregFayard



PISTES POUR SPORTS MÉCANIQUES TOUT TERRAIN

L'école de pilotage Greg FAYARD propose des séances ou des stages de découverte moto tout terrain. L'école dispose d'un parc machines complet (30 motos de 50 à 125 cm3), de l'équipement nécessaire (casques, gants...) et de circuits variés.

Adulte : à partir de 75 euros (avec location de moto et protection)

Enfant : à partir de 45 euros (initiation moto 1h avec moto et équipement fourni)

Groupe adultes : à partir de 109 euros (rando moto 2h avec location moto et protection).

Tarif groupe à partir de 8 personnes.

Pour les plus petits nous proposons des cours pour des motos électriques.

Toute l'année de 9h à 19h.

Sur réservation.

ZA La Pra

42440 **VÊTRE-SUR-ANZON**

☎ 06 75 38 99 01

contact@gregfayard.com

<http://gregfayard.com>

SENTIER BOTANIQUE FORESTIER " LE VALLON SECRET DE SUBERTHA"

©Anne Mascop



ITINÉRAIRE DE RANDONNÉE PÉDESTRE

Parcours en boucle qui vous conduira sous le coteau ensoleillé de Bouffovent et vous fera découvrir les secrets du vallon de Subertha (lieu sous le bois ou le buisson à l'origine).

Accès libre.

Toute l'année.

Le Bourg

42990 **SAUVAIN**

☎ 04 77 76 30 04

museedelafourme@gmail.com

www.museedelafourme.com

CINÉMA L'ENTRACT'



CINÉMA
DIVERTISSEMENT

Etablissement classé ART et ESSAI, le cinéma "L'Entract'" à Boën-sur-Lignon, est un cinéma associatif. Retrouver le programme du cinéma

"L'Entract'" en cliquant sur le lien suivant: www.cinema-entract.com.

Adolescent : 4 euros (moins de 15 ans)

Plein tarif : 6,50 euros

Tarif réduit : 5,50 euros (Etudiants* et lundi après-midi et mardi après-midi)

Groupe adultes : 4 euros ((20 personnes minimum)).

* Sur présentation d'un justificatif d'âge ou de scolarité. Hors majoration pour les films en 3D. Hors séances, tarifications et opérations spéciales. Offres non cumulables avec d'autres avantages tarifaires.

Supplément 3D : 1,50 euros euros Séances 3D : le supplément 3D est obligatoire et comprend la location des lunettes. Il est appliqué sur l'ensemble des tarifs y compris lors de l'utilisation d'une carte d'abonnement.

ABONNEMENTS

Carte d'abonnement (6 films) : 27,00 euros euros

Carte d'abonnement enfants (6 films) : 24,00 euros euros

Attention : 3 personnes maximum tamponnées à la fois sur une même carte lors d'une même séance. Les cartes d'abonnement ont une durée de validité de 2 ans.

Toute l'année.

23, rue Alsace Lorraine

42130 **BOËN-SUR-LIGNON**

☎ 04 77 24 15 50

contact@cinema-entract.com

www.cinema-entract.com

ENQUÊTE GAME "LA QUÊTE DU FLACON MYSTÈRE"



JEU DE PISTE / CHASSE AU TRÉSOR

Muni d'une mallette interactive, partez en quête du flacon mystère autour de la distillerie (en forêt et dans notre jardin botanique). Une expérience immersive qui vous plongera dans une histoire captivante où vous et votre équipe jouerez un rôle crucial!

Tarif unique : 30 euros (par groupe de 2 à 5 joueurs.).

Toute l'année.

Selon les horaires d'ouverture de la distillerie et la météo.

Réservations conseillées.

Montgenest

42600 **VERRIÈRES-EN-FOREZ**

☎ 04 77 76 58 85

contact@abiessence.com

<https://abiessence.fr/>



SOCIÉTÉ FROMAGÈRE DE ST BONNET LE COURREAU



©Office de tourisme Loire Forez

Découverte de la fabrication traditionnelle de la Fourme de Montbrison (AOP) Pont de la Pierre. Visite du laboratoire de fabrication depuis une galerie d'observation avec dégustation gratuite. Vente sur place.

Plein tarif : 3 euros
Groupe adultes : 1,50 euros.

Gratuit pour les moins de 14 ans.
Tarif groupe à partir de 20 personnes.
Plein Tarif à compter de 14 ans
Production uniquement le matin.

*Boutique et visites libres ouvertes toute l'année :
du lundi au vendredi de 9h à 12h et de 14h à 17h (jusqu'à 17h30 en juillet et août).*

Visites guidées :

- vacances scolaires programme de visites avec l'office de tourisme 04 77 96 08 69
- hors vacances scolaires, sur demande de 9h30 à 12h et de 14h à 17h
Fermé les weekend et jours fériés.

Le Pont de la Pierre

42940 **SAINT-BONNET-LE-COURREAU**

☎ 04 77 76 89 93

contact.pontdelapierre@caussesetauvergne.fr

CHÂTEAU DES MARCILLY TALARU



©OT Loire Forez

Dominant le village de Chalmazel, la maison forte des Marcilly Talaru étonne de par son authenticité. Elle a su en effet conserver ses hautes tours rondes avec mâchicoulis et son chemin de ronde.

Adulte : 7,50 euros
Enfant (8-18 ans) : 4,50 euros

Groupe adultes : 6 euros.
Gratuit pour les moins de 8 ans.
Tarif groupe à partir de 10 personnes.
Une gratuité accompagnateur/20 personnes.

Du 01/05 au 30/06, tous les samedis et dimanches de 10h à 16h30.

Du 01/07 au 31/08 de 10h à 17h30.

Fermé le lundi.

Du 01/09 au 22/09, tous les samedis et dimanches de 14h30 à 16h30.

Du 23/09 au 30/04, tous les jours.

Sur demande.

2 place Talaru Le chateau

42920 **CHALMAZEL - JEANSAGNIÈRE**

☎ 06 18 63 15 15

isa.suguenot@gmail.com

www.chateau-chalmazel.com

ÉGLISE DE CHALMAZEL ET SES VITRAUX SIGNÉS THÉODORE HANSEN



Rien ne laisserait présager que derrière les portes de cette église de village, se trouve un trésor: des vitraux exceptionnels ! Tous signés Théodore Hansen (1855-1957), ils forment un ensemble d'une étonnante homogénéité.

Accès libre.

Toute l'année, tous les samedis et dimanches

de 9h à 17h.

1 rue du Rochat

42920 **CHALMAZEL - JEANSAGNIÈRE**

☎ 04 77 24 80 27

www.tghanssen.org

LA FERME DE GRANDRIS



Tous les jours (sur rendez-vous) vous pouvez visiter la ferme: soins aux animaux (vaches, ânes, poney, lama, moutons, chèvre, volailles, lapins). Bouchonnage des ânes. La visite se terminera par une dégustation de fourme de Montbrison (AOP).

Adulte : 9,50 euros

Enfant : 8,50 euros.

Toute l'année, tous les jours.

Sur réservation.

2100 route de Grandris

42940 **SAINT-BONNET-LE-COURREAU**

☎ 06 27 95 60 32

contact@evasionsforeziennes.com

<https://evasionsforeziennes.com/>

ENTREPRISE LAITIÈRE DE SAUVAIN - FROMAGERIE

©Franc Morel (Studio d'Idée)



La fromagerie Entreprise laitière de Sauvain vous ouvre ses portes et vous invite à découvrir l'histoire et la fabrication de la Fourme de Montbrison. Magasin de vente détail (Fourme de Montbrison, autres fromages, produits du terroir).

Visite guidée groupes sur réservation (à partir de 10 personnes) : 4 euros/personne
Visite libre en autonomie avec accès à la galerie : gratuit.
Production uniquement le matin.
Gratuit pour les moins de 12 ans, les chauffeurs.

Du 01/01 au 31/12

Ouverture le mardi, mercredi, jeudi et vendredi de 9h à 12h et de 14h à 17h.

Fermé lundi, samedi et dimanche.

Fermetures exceptionnelles les 1er janvier, Lundi de Pâques, Jeudi de l'Ascension, Lundi de Pentecôte, 1er mai, 8 mai, 14 juillet, 15 août, 1er novembre, 11 novembre et 25 décembre.

104 chemin de Dizangue
42990 **SAUVAIN**

☎ 04 77 96 20 79

contact@tarit.fr

www.fourme-tarit.fr

LA FERME DES EPILOBES - VISITE DE FERME



Véronique, Etienne et Raphaël seront heureux de vous accueillir et vous parleront avec enthousiasme de leur vie, de leurs vaches et du lait qui sert à la fabrication de la Fourme de Montbrison fermière (AOP).

Gratuit

Toute l'année, tous les jours.

Visite de ferme à 18h (sur rendez-vous).

Vente à la ferme de 17h30 à 19h.

742 route de Goutteclair Montagut
42990 **SAUVAIN**

☎ 04 77 76 86 12 / 06 83 09 97 27

lafermedesepilobes@laposte.net

http://gitedemontagne-forez.fr

LA FERME DES GENTIANES - VISITE DE FERME



Cédric et Rémi vous accueillent sur leur exploitation familiale avec un troupeau de vaches laitières dont le lait est destiné à la fabrication de la fourme de Montbrison. A cela s'ajoute un troupeau de vaches allaitantes de race Ferrandaïse.

Gratuit.

Toute l'année, tous les lundis, mardis et jeudis.

Sur rendez-vous.

1574 chemin du Goure
42990 **SAUVAIN**

☎ 04 77 76 85 57 / 06 89 42 33 69

LA FERME DES FOUGÈRES - VISITE DE FERME



Michel et Anne-Marie, vous proposent de découvrir leur ferme. Agriculture paysanne et biologique notamment par les soins alternatifs et l'attention aux animaux, les alternatives aux nitrates, la recherche de l'autonomie sur la ferme... Sur réservation.

Adulte : 8 euros

Enfant : 6 euros.

Comprend une dégustation de produits locaux.

Toute l'année, tous les jours.

Sur rendez-vous.

943 Les Fougères

42920 **CHALMAZEL - JEANSAGNIÈRE**

☎ 04 77 24 83 26

contact@rando-forez.fr

www.rando-forez.fr

LA PETITE FERME - VISITE DE FERME



Clémence, Christophe et leurs animaux vous accueillent sur leur ferme. Nous sommes 2 amoureux de nature et d'élevage. 18 vaches laitières de 10 races différentes sur une petite ferme en transformation fromagère. Visites guidées sur réservation.

Toute l'année, tous les jours.

Sur réservation.

1711 Route de Trémolin

42940 **SAINT-BONNET-LE-COURREAU**

☎ 06 76 15 26 48

earldelapetiteferme@gmail.com

LAMES SKYLUK

©Bore



Notre entreprise opère depuis de nombreuses années au profit de l'économie locale dans la production de couteaux artisanaux entièrement réalisés dans notre atelier, et garantis à vie. Visites de l'atelier de fabrication.

Adulte : 3 euros.

Couteau artisanal garanti à vie à partir de 25 euros avec des modèles disponibles pour tous les budgets (25,40,50,60,80 euros, etc), également avec des solutions personnalisées pour l'achat de jeux de couteaux. Il est également possible de profiter du service d'affûtage pratique avec des prix à partir de 2 euros.

Expéditions immédiates et gratuites en France et à l'international.

Toute l'année, tous les jours de 8h à 20h.

Il est possible de venir visiter l'atelier sans besoin de réservation (au cas où vous pouvez nous contacter pour des situations et des visites personnalisées).

Pré Chambon 2161 Route Du Pont Neuf

42990 **SAUVAIN**

☎ 06 51 75 58 44

skyluk67@gmail.com

FERME DÉCOUVERTE DE BEAUVOIR



À la Ferme, tous vos sens sont en éveil. Pour les plus grands, les souvenirs affluent, pour les plus petits, les câlins avec les animaux laisseront de doux souvenirs. Nos journées sont rythmées par la nature, les saisons et nos animaux.

Plein tarif : de 6,50 à 8 euros.

Tous renseignements auprès de Christelle. Les visites et ateliers sont adaptés et personnalisés selon les demandes, le tarif vous sera communiqué lors de la réservation.

*Toute l'année, tous les jours.
Sur réservation.*

Beauvoir
42440 VÊTRE-SUR-ANZON

☎ 06 83 44 30 26

cellier.christelle@wanadoo.fr

www.ferme-de-beauvoir.fr/

LE MOULIN DES MASSONS



Seul moulin encore en activité de la vallée du Vizézy, le moulin des Massons vous propose de découvrir l'art de fabriquer de l'huile de colza grillé, de noix ou de noisette. Cette visite mettra tous vos sens à contribution !

Adulte : 7 euros

Enfant : 5 euros

Famille nombreuse : 20 euros ((forfait famille (2 adultes + 2 enfants))

Handicapé : 7 euros (gratuit pour les accompagnateurs)

Groupe adultes : 6 euros

Groupe enfants : 4 euros.

Gratuit pour les moins de 8 ans.

Tarif enfant accordé aux 8 - 16 ans.

Tarif groupe à partir de 15 personnes.

Du 10/02 au 10/03/2024, tous les samedis et dimanches de 14h à 18h.

Y compris jours fériés.

Horaires de visites : 14h30 et 16h.

Du 11/03 au 05/04/2024, tous les samedis et dimanches de 14h à 18h.

Y compris jours fériés.

Horaires de visites : 14h30 et 16h.

Du 06/04 au 05/05/2024 de 14h à 18h.

Fermé le lundi.

Y compris jours fériés.

Horaires de visites : 14h30 et 16h.

Du 06/05 au 30/06/2024, tous les samedis et dimanches de 14h à 18h.

Y compris jours fériés.

Horaires de visites : 14h30 et 16h.

Du 01/07 au 15/09/2024

Ouverture le lundi, mardi, mercredi, jeudi et vendredi de 10h à 12h et de 14h à 18h30. Le samedi et dimanche de 14h à 18h30.

Y compris jours fériés.

Horaires de visites :

Du lundi au vendredi : 10h30, 14h30, 15h45 et 17h

Weekends et jours fériés : 14h30, 15h45 et 17h.

Du 16/09 au 18/10/2024, tous les samedis et dimanches de 14h à 18h.

Y compris jours fériés.

Horaires de visites : 14h30 et 16h.

Du 19/10 au 03/11/2024 de 14h à 18h.

Fermé le lundi.

Y compris jours fériés.

Horaires de visites : 14h30 et 16h.

Du 04/11 au 30/11/2024, tous les samedis et dimanches de 14h à 18h.

Y compris jours fériés.

Horaires de visites : 14h30 et 16h.

799 chemin des Massons

42940 **SAINT-BONNET-LE-COURREAU**

☎ 04 77 76 86 45

contact@moulinidesmassons.com

www.moulinidesmassons.com

BRASSERIE ARTISANALE "LA CANAILLE"



Située dans le village de Sail sous Couzan, la brasserie "La Canaille" propose tout au long de l'année des bières artisanales et pleines de goût !

Accès libre. Dégustations de bières avec initiation à la dégustation : sur devis

Possibilités d'ateliers privatifs pour les groupes à la demande.

Du 01/01 au 31/12

Ouverture le vendredi de 16h à 23h. Le samedi de 16h à 21h.

1 montée des Curistes

42890 **SAIL-SOUS-COUZAN**

☎ 04 77 97 88 26 / 06 79 22 41 10 / 06 89 93 14 72

contact@brasserielaCanaille.com

www.brasserielaCanaille.com

JARDIN BOTANIQUE - ABIESSENCE



Découvrez librement le jardin botanique d'Abiescence et apprenez à reconnaître les plantes utilisées pour la fabrication d'huiles essentielles. Lavande, rose, sauge, arnica, thym ... Une belle collection mise en valeur dans les Monts du Forez.

Accès libre.

Toute l'année, tous les jours.

Fermetures exceptionnelles les 1er janvier, 1er mai et 25 décembre.

Abiescence Montgenest

42600 **VERRIÈRES-EN-FOREZ**

☎ 04 77 76 58 85

contact@abiescence.com

<https://abiescence.fr/>



FROMAGES ET PRODUITS LAITIERS

FROMAGERIE DES HAUTES-CHAUMES – FROMAGERIE ARTISANALE DE SAUVAIN



Fort d'un savoir-faire transmis de génération en génération, Hervé Mons, Meilleur Ouvrier de France, et toute son équipe vous proposent des fromages artisanaux dont l'émblématique Fourme de Montbrison AOP.

Du 10/02 au 10/03/2024, tous les jours. Dates à confirmer. Pour les groupes, sur demande.

P

☰

Tarifs : nous consulter

33, impasse des fromages - 42990 Sauvain
Tél. **04 77 76 89 12 - 06 29 72 77 01**
contact@fromagerie-hautes-chaumes.com
www.fromagerie-hautes-chaumes.com

FROMAGES ET PRODUITS LAITIERS

LA FERME PLAGNE - FROMAGERIE FERMIERÈ



A 1030 m d'altitude, à 2 kms de la station de ski de Chalmazel, Marie Agnès et René Plagne produisent de la fourme de Montbrison fermière AOP., St Augustin, Philomène, Tomme Des Jasseries.

Toute l'année, tous les jours. Présence sur le marché de Montbrison tous les samedis matins. Vente à la ferme, Magasin ouvert tous les jours de 11h à 12h et de 15h à 17h30.

Tarifs : nous consulter

305, chemin des Champas - 42990 Sauvain
Tél. **04 77 76 87 85 - 06 36 89 37 38**
rene.plagne@orange.fr
lafermeplagne.panierlocal.org/

FROMAGES ET PRODUITS LAITIERS

LA FERME DU GRAND PRÉ



Au pied des hautes chaumes du Forez, à 1150m d'altitude, la ferme du grand pré transforme son lait en Fourme de Montbrison fermière AOP.

Toute l'année. Tous les jours. Fermé samedi et dimanche. Vente directe à la ferme du lundi au vendredi de 16h30 à 19h. Sur le marché de Montbrison le samedi matin.

Tarifs : nous consulter

660 chemin de Montvadan - 42600 Roche
Tél. **06 42 00 46 72**
lafermedugrandpre@orange.fr

FROMAGES ET PRODUITS LAITIERS

FERME DE LA MERLÉE



©Vincent CHABON



Tarifs : nous consulter

A quelques kms de la sortie 31 de l'autoroute CL F / Lyon, la famille Balichard vous accueille sur son exploitation, où sont fabriquées de la fourme de Montbrison fermière AOP, et de la charcuterie fermière, de la viande de porc issue de son élevage.

Toute l'année, tous les mardis, mercredis, jeudis et vendredis. Fermetures exceptionnelles les 1er janvier et 25 décembre. Le magasin est ouvert du mardi au jeudi de 10h à 12h et le vendredi de 16h30 à 19h. Présence sur les marchés de Noirétable les samedis matins et La Monnerie Le Montel les mercredis matins. Visites gratuites, réservations conseillées.



La Merlée - 42440 Vêtré-sur-Anzon
Tél. **06 08 96 96 74 - 04 77 76 99 83**
gaec.lamerlee@orange.fr

PRODUITS APICOLES

LA SOURCE CHALMAZEL



©Coëlle Veyre



Tarifs : nous consulter

Venez découvrir et déguster les boissons apéritives et digestives qui s'élaborent à la Source Distillerie ! Visite explicative autour de la flore sauvage et la manière dont on l'utilise dans nos recettes...

Du 01/01 au 31/12 Ouverture tous les jours de 10h à 12h et de 14h à 16h30. Fermé le dimanche.



Nermond - 42920 Chalmazel - Jeansagnière
Tél. **06 98 39 77 28**
contact@lasource-distillerie.fr
www.lasource-distillerie.fr



HUILE

PRODUCTION D'HUILES - "AU TRÉ D'IOL" LE MOULIN DES MASSONS



©Moulin des Massons



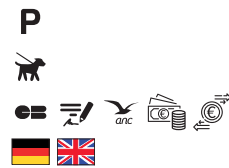
Tarifs : nous consulter

Le Moulin des Massons produit de l'huile vierge comme au 19ème siècle: noix, noisette, pépins de courge et colza grillé. Boutique sur place avec de nombreux produits locaux, artisanaux pour offrir ou se faire plaisir!

Toute l'année, tous les jours. Décembre et janvier sur rendez vous De février à novembre, tous les jours du mardi au samedi matin et après-midi ainsi que le dimanche et les jours fériés après-midi. En été, la boutique est aussi ouverte les lundis.



799, chemin des Massons - 42940 Saint-Bonnet-le-Courreau
Tél. **04 77 76 86 45**
contact@moulin-des-massons.com
www.moulin-des-massons.com



FLEURS, PLANTES ET PRODUITS DÉRIVÉS

DISTILLERIE D'HUILES ESSENTIELLES ABIESSENCE



Tarifs : nous consulter

Au cœur des Monts du Forez, la distillerie Abiescence produit des huiles essentielles biologiques, eaux florales et produits cosmétiques à partir de ressources locales. Nous proposons une visite guidée de l'atelier de distillation.

Du 01/01 au 31/12, tous les jours. Fermetures exceptionnelles les 1er janvier, 1er mai et 25 décembre. En décembre, juillet et août Le lundi, samedi et dimanche De 14h00 à 18h00 Du mardi au vendredi De 10h à 12h et de 14h à 18h Le reste de l'année Le lundi, samedi et 1er dimanche de chaque mois De 14h à 18h00 Du mardi au vendredi De 10h à 12h et de 14h à 18h Ouverts les jours fériés de 14h à 18h Sauf les 1er Janvier, 1er Mai et 25 Décembre Visites guidées gratuites Le mercredi et samedi A 14h30 - 15h30 - 16h30 Le 1er dimanche de chaque mois A 15h30 et 16h30.



Montgenest - 42600 Verrières-en-Forez
Tél. **04 77 76 58 85**
contact@abiescence.com
abiescence.fr/



Au rendez-vous des sportifs - Location de skis

LOCATION DE MATÉRIEL LOCATION DE MATÉRIEL DE MONTAGNE

Que vous cherchiez une location de skis ou de snowboards, d'autres sensations grâce aux yooners ou snowscoots, une sortie en raquettes ... notre équipe se tient à votre disposition pour vous conseiller et vous guider dans le choix de votre équipement.

Pack skis adulte : de 19 euros à 23 euros la journée

Pack skis baby/enfant/junior : de 10 euros à 17 euros/journée

Pack snowboard adulte : 23 euros/journée

Pack snowboard enfant : 18 euros/journée

Pack = skis + chaussures + bâtons

Tarifs préférentiels en réservant sur le site internet.

Du 16/12 au 24/03 de 8h à 19h.

Ouverture en fonction de la station de ski.

5952 route des pistes 42920 **CHALMAZEL - JEANSAGNIÈRE**

+33 (0)4 77 24 81 89 - arvs@orange.fr

www.arvs.fr

Combréas sport - Location de skis

LOCATION DE MATÉRIEL LOCATION DE MATÉRIEL DE MONTAGNE

L'équipe Combréas Sports compte des moniteurs de ski diplômés qui vous donneront les bons conseils pour le choix de votre matériel. Nous vous attendons en toute simplicité et efficacité.

Trois gammes de matériel : enfants, juniors et séniors.

Tarifs journée et demi journée.

Groupes / classe de neige : tarifs spéciaux.

Du 10/12 au 20/03 de 8h à 18h.

5926 route des pistes 42920 **CHALMAZEL - JEANSAGNIÈRE**

+33 (0)4 77 24 84 01 - cs@chalmazel.net

Espace de location du Col de la Loge

LOCATION DE MATÉRIEL LOCATION DE MATÉRIEL DE MONTAGNE

La station du Col de la Loge dispose d'un point de location de matériel. Possibilité de louer équipements de skis de fond (ski alternatif ou skating), paires de raquettes à neige (adulte et enfant), ainsi que des luges et des casques de protection.

Skis alternatifs (classiques) :

1 journée : 11 euros (adultes) / 7,50 euros (6-16 ans)

1/2 journée* : 8 euros (adultes) / 5,50 euros (6-16 ans)

Skis skating :

1 journée : 13 euros (adultes) / 10,50 euros (6-16 ans)

1/2 journée* : 10 euros (adultes) / 7,50 euros (6-16 ans)

Raquettes à neige :

1 journée : 8 euros (adultes) / 7,50 euros (6-16

ans)
1/2 journée* : 6 euros (adultes) / 5,50 euros (6-16 ans)

Luge :

1 journée : 6 euros

1/2 journée* : 5 euros

Casque de protection :

1/2 journée* ou journée : 5 euros

*Location à la demi-journée : 9h-13h ou 13h-16h45.

- Skis alternatifs (classiques): 1 journée: 11€ (adultes) / 7,50€ (6-16 ans) 1/2 journée*: 8€ (adultes) / 5,50€ (6-16 ans) Skis skating: 1

journée: 13€ (adultes) / 10,50€ (6-16 ans) 1/2

journée*: 10€ (adultes) / 7,50€ (6-16 ans)

Raquettes à neige: 1 journée: 8€ (adultes) / 7,50€ (6-16 ans) 1/2 journée*: 6€ (adultes) / 5,50€ (6-16 ans) Luge: 1 journée: 6€ 1/2

journée*: 5€ Casque de protection: 1/2 journée* ou journée: 5€ *Location à la demi-journée:

9h-13h ou 13h-16h45

Du 01/12 au 31/03 de 9h à 16h.

Fermeture exceptionnelle le 25 décembre.

Location possible de 9h à 16h, tous les jours en hiver sous réserve des conditions d'enneigement). Retour du matériel avant 17h.

14, Le Col de la Loge 42440 **LA CHAMBONIE**

+33 (0)4 77 24 93 22 -

station.coldelaloge@loireforez.fr

www.station-coldelaloge.fr/

Location de VTT

LOCATION DE MATÉRIEL LOUEUR DE VÉLOS OU VTT

Venez passer un week-end sportif sur la station ! Théo Crozet propose ses vélos à la location. VTT DESCENTE SCOTT en 27,5, toute taille dispo: 2S, 2M, 2L. VTT enfant Marin en 27.5" disponible, 2S, 2XS. Vélos à récupérer à Montbrison.

35 euros demi journée et 55 euros journée.

- 35€ demi journée et 55€ journée

Du 01/02 au 10/03/2024.

Si l'accès aux pistes de VTT de la station est ouvert.

42920 **CHALMAZEL - JEANSAGNIÈRE**

+33 (0)6 95 43 25 13

L'OFFICE DE TOURISME Loire Forez

le partenaire de vos vacances !

Avant, pendant et après votre séjour, l'Office de Tourisme Loire Forez est à votre écoute. Profitez d'un accompagnement personnalisé pour planifier des moments inoubliables avec vos enfants, vos amis ou votre moitié directement dans nos bureaux d'information ou via www.rendezvousenforez.com



Espace
documentaire,
wifi gratuit,
service
billetterie...



Profitez d'un
panel de services
à l'Office de
Tourisme Loire
Forez

Il n'a jamais été aussi simple de préparer votre séjour!

Retrouvez toute l'information touristique, les horaires
d'ouverture de nos bureaux et toute l'actualité en Forez
directement sur le site internet
www.rendezvousenforez.com !

Besoin d'une information concernant une activité,
un hébergement ou une visite ?

Nos conseillers vous aident à faire les bons choix.

Contactez-les au **04 77 96 08 69**.

Vous voulez organiser des vacances sur mesure ?

Vous souhaitez bénéficier d'un accompagnement personnalisé ?

Envoyez un mail à contact@loireforez.com

Gardez un œil sur l'actualité en Forez !

 Retrouvez des idées de sorties sur notre page Facebook
Office de Tourisme Loire Forez et sur notre page Instagram
loire_forez_tourisme.

 Abonnez-vous à une ou plusieurs **newsletters** et recevez
des informations régulièrement sur vos centres d'intérêt :
Rando & Nature, Toutes nos bonnes idées pour découvrir la
Destination, Vos vacances en famille... Inscrivez-vous vite via
le site www.rendezvousenforez.com.

 Profitez de 3 **bornes interactives 24h/24** pour vous informer
à tout moment. Elles sont situées : place Eugène Beaune à
Montbrison, place Hôtel de ville à Boën-sur-Lignon et rue
Peurière à Noirétable.



NOS 5 BUREAUX D'INFORMATION TOURISTIQUE

Bureaux de Chalmazel-Jeansagnière

 Le Bourg, 2 rue du Rochat

 la station, pied des pistes
de ski

Bureau de Montbrison

 1 place Eugène Baune

Bureau de Saint-Bonnet-le-Château

 7 place de la République

Bureau de Saint-Just Saint-Rambert

 7 place de la Paix

Bureau de Usson-en-Forez

 Place de l'église

Accueil au Château d'Essalois

 Chambles

**Bureau d'information
mobile sur divers sites et
événements en saison**